

Detail v místě okap. chodníku:

Kontaktní zateplovací systém
EPS s příměsí grafitu tl.140mm

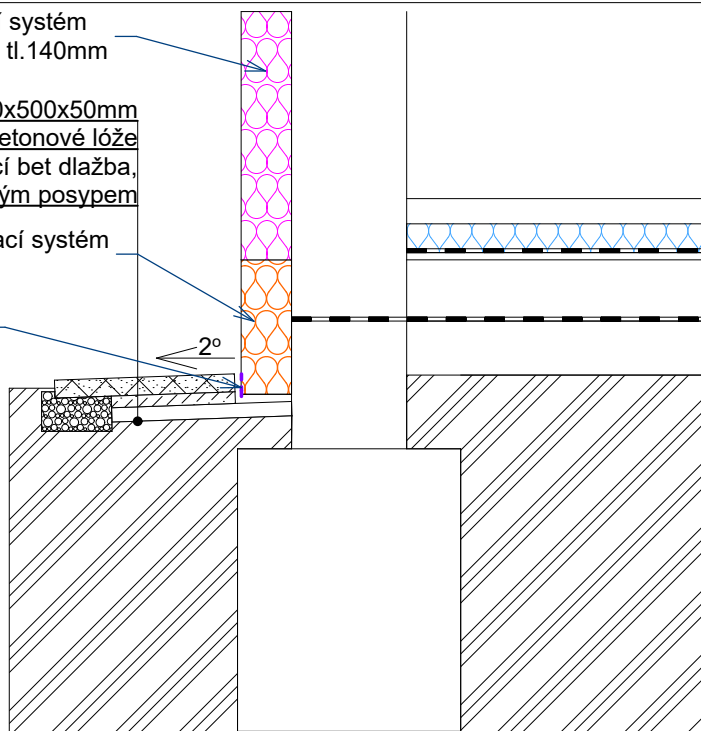
Nová bet. dlaždice 500x500x50mm

Betonové lóže

Stávající bet. dlažba,
doplněná štěrkovým posypem

Kontaktní zateplovací systém
XPS, tl.140 mm

Ochranná folie HDPE



Detail v místě zámk. dlažby:

Kontaktní zateplovací systém
EPS s příměsí grafitu tl.140mm

Bet. zámková dlažba tl. 60mm

Ložná vrstva z drobného kameniva tl. 40 mm

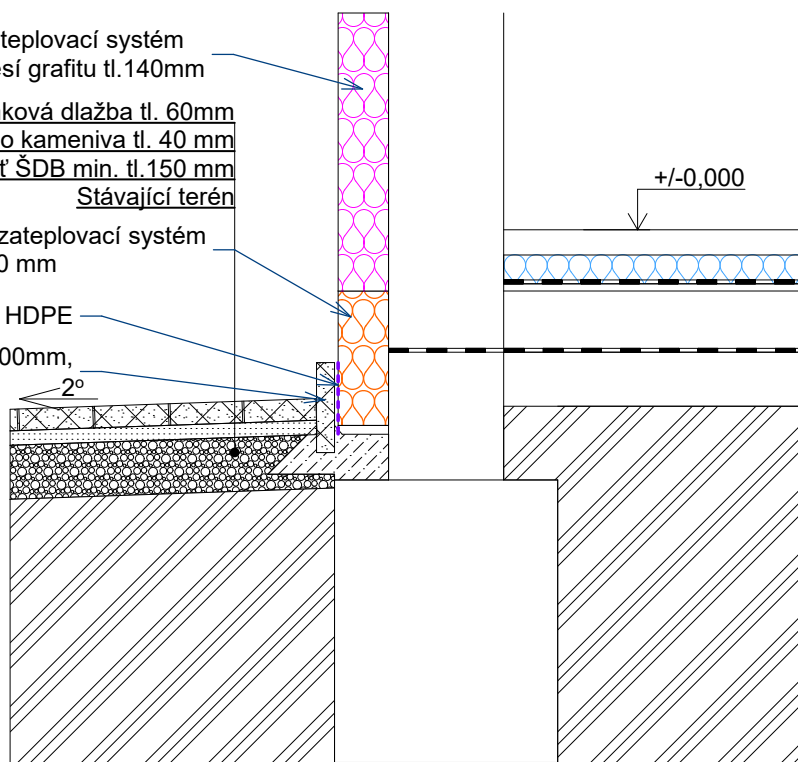
štěrkodrt' ŠDB min. tl.150 mm

Stávající terén

Kontaktní zateplovací systém
XPS, tl.140 mm

Ochranná folie HDPE

Bet. obrubník 50x250x1000mm,
uložený do betonu



Zodpovědný projektant / Vypracoval:

Ing. Jaroslav Radovnický

Číslo autorizace v oboru pozemní stavby : 0300589

Kap. Jaroše 10, 352 01 Aš, Tel: 777552032, 354694953

e- mail: projekt@radovnický.cz, www.radovnický.cz

Místo stavby: Kú Aš , st.p.č. 2732, č.p. 2796

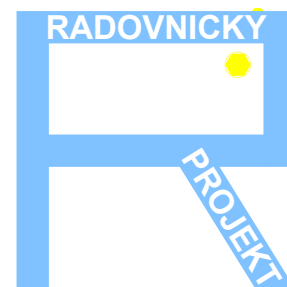
Investor: DOZP PATAv Hazlově, p.o.,
Skalka 60 Hazlov 352 01, IČO:71175318

Účel: Dokumentace pro provádění stavby

Projekt:

**Rekonstrukce objektu Gymnázia Aš pro management Domova
pro osoby se zdravotním postižením "PATA"v Hazlově, p. o.**

Název dok.: Vzorový detail styku fasády s okap. chodníkem



Datum: 2/2019

Č. zakázky: 325/18

Měřítko: 1:20

Výkres č.: Det 06